

# Ein goldener\* Herbst – ein besonderes Angebot

**Women's Health**

\*oder silberner oder bronzener Herbst,  
auf jeden Fall äußerst attraktiv!

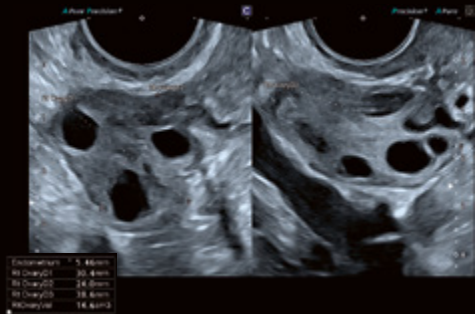
## Die Aplios WHC – immer die richtige Wahl

Wie auch immer der Herbst wird, ob **bronzener, silberner oder sogar goldener**, mit unseren besonderen **Herbstangeboten** wird er auf jeden Fall besonders attraktiv. In den speziellen Editionen der Aplios ist bereits alles enthalten, was für eine sichere und herausragende Bildgebung erforderlich ist.

Wählen Sie aus den drei Varianten die für Ihre Anforderungen passende Ausführung und überzeugen Sie sich darüber hinaus mit der aufgeführten **Checkliste**, wie **attraktiv und außergewöhnlich leistungsfähig** unsere **Aplios** sind.



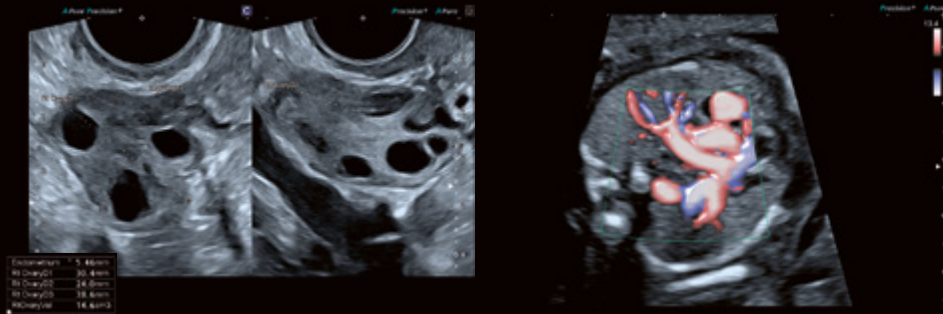
## Das Beste auf einen Blick



aufgenommen mit Aplio flex

### Mehr Details:

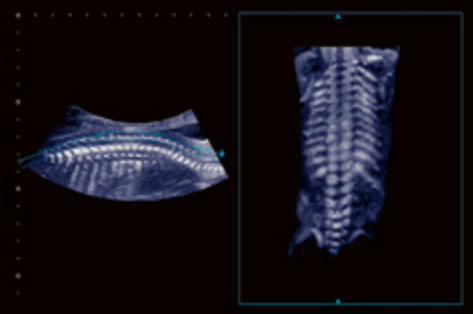
Precision+ sorgt für außergewöhnlich klare Bilder, auf denen jede Läsion deutlich abgegrenzt dargestellt wird und die durch Sensitivität und Rauschfreiheit bestechen.



aufgenommen mit Aplio a

### Mehr Hämodynamik:

Das Doppler-Luminanz bietet ein homogenes, leicht zu interpretierendes Farbdisplay mit hoher Genauigkeit und Detailtreue, selbst bei kleinsten Gefäßen, und das bei voller B-Modus-Bildqualität.



aufgenommen mit Aplio a

### Mehr Anatomie:

Mit OmniView können gleichzeitig bis zu drei geraden oder gekrümmten Ebenen betrachtet werden, ergänzt mit einem Oberflächen-Rendering, um anatomische Zusammenhänge besser zu visualisieren.

## Aplio flex – Focus

Das Aplio flex ist **neu, stylisch und mobil**, aber vor allem äußerst leistungsfähig. Denn durch die Verwendung von Bildgebungstechnologien aus dem Highend-Ultraschall in der Kompaktklasse definiert es dort einen neuen Anspruch und verdient zurecht den Namen Aplio, der seit nunmehr über 20 Jahren für Qualität und brillante Bildgebung steht.



Klicken Sie hier für Ihr persönliches Leasing-Angebot!



- ✓ **Aplio flex** Kompakt-Ultraschall
- ✓ **PVC-375LT** Breitband-Konvexsonde
- ✓ **PLC-1004LT** brillante Bildgebung für die Mamma
- ✓ **PVC-781VLT** perfektes Handling und diagnostische Sicherheit beim pränatalen und gynäkologischen Vaginalschall
- ✓ **Precision Imaging+** mehr Details durch weniger physikalisch bedingte Artefakte
- ✓ **Vaginalsondenhalter** sichere und ergonomische Ablage für die PVT-781VTE
- ✓ **SDT-750** RKI-konforme Desinfektion der Vaginalsonde, direkt am System. Schnell, praktikabel, kostengünstig
- ✓ **UP-D898DC** Sony S/W-Drucker

## Aplio a – Exklusiv

Mehr sehen: Die **Exklusiv**-Edition beinhaltet Highend-Performance für die pränatale und gynäkologische Bildgebung. Technologien wie ApliPure, Prec. Imag., Diff. THI und Adv. Dyn. Flow, die den hohen Anspruch an den Namen Aplio geformt haben, sind hier bereits inklusive. Für noch mehr Details und mehr diagnostische Möglichkeiten.



Klicken Sie hier für Ihr persönliches Leasing-Angebot!

- ✓ **Aplio a WHC** Highend-Ultraschall
- ✓ **3D/4D Modul** inklusiv
- ✓ **USMI-AI600A** HighRes Color Flow
- ✓ **PVT-675MVS** ultraleichte abdominale 2D-/3D-/4D-Konvexsonde
- ✓ **Ultra Wide View** mehr sehen mit bis zu 115° Scanwinkel
- ✓ **PVT-781VTE** perfektes Handling und diagnostische Sicherheit beim Vaginalschall
- ✓ **PLT-1005BT** hochauflösende Bildgebung für die Mamma
- ✓ **Vaginalsondenhalter** sichere und ergonomische Ablage für die PVT-781VTE
- ✓ **SDT-750** RKI-konforme Desinfektion der Vaginalsonde, direkt am System
- ✓ **UP-D898MD** Sony S/W-Drucker
- ✓ **Zusätzlich** Gelwärmer, Sondenhalter re./li., versenkbare Tastatur

## Aplio a – HiRes+

Für spezialisierte Fragestellungen im frühen Stadium der Schwangerschaft bietet die **Aplio a HiRes+**-Edition, gegenüber der Exklusiv-Edition, ein zusätzliches Plus an Bildgebung. Denn die hochauflösende Convexsonde bietet, ergänzend zur vaginalen Sonde, eine sichere transabdominale Diagnostik im ersten Trimenon.



Klicken Sie hier für Ihr persönliches Leasing-Angebot!

- ✓ **Aplio a WHC** Highend-Ultraschall
- ✓ **3D/4D Modul** inkl. 3D/4D und Doppler Luminanz, für eine noch realitätsnähere Darstellung mittels virtueller Lichtquelle
- ✓ **USMI-AI600A** HighRes Color Flow
- ✓ **PVT-675MVS** ultraleichte abdominale 2D-/3D-/4D-Konvexsonde
- ✓ **PVT-574BT** sichere Diagnostik im 1. Trimenon, nicht nur vaginal
- ✓ **Ultra Wide View** mehr sehen mit bis zu 115° Scanwinkel
- ✓ **PLT-1005BT** hochauflösende Bildgebung für die Mamma
- ✓ **PVT-781VTE** perfektes Handling und diagnostische Sicherheit beim pränatalen und gynäkologischen Vaginalschall
- ✓ **Vaginalsondenhalter** sichere und ergonomische Ablage für die PVT-781VTE
- ✓ **UP-D898MD** Sony S/W-Drucker
- ✓ **SDT-750** RKI-konforme Desinfektion der Vaginalsonde
- ✓ **Zusätzlich** Gelwärmer, Sondenhalter re./li., versenkbare Tastatur

### ✓ Secure 5 – 5 Jahre Sicherheit ohne Wenn und Aber

(optional zu jeder Edition)

- ✓ alle Anfahrt- und Arbeitskosten bei Reparaturen inklusive
- ✓ Ersatzteile und Peripheriesysteme ebenfalls inklusive
- ✓ zwei Schallsonden im Reparaturaustausch
- ✓ InnerVision – Remote Service und -Applikation

#### Die Vorteile für Sie:

- ✓ keine ungeplanten Kosten im Servicefall
- ✓ Qualität und Zuverlässigkeit durch Herstellerservice und Originalteile
- ✓ Zuverlässigkeit und finanzielle Sicherheit
- ✓ Remote: Datenschutz gemäß DSGVO

\*Steuersparmodell, 10 % Leasingsonderzahlung, 10 % Abschlusszahlung.

## Checkliste

	Canon	Vergleichssystem
<ul style="list-style-type: none"> <li>• <b>Individuelles Bedienkonzept</b> TCS und Panel programmierbar nach Ihren Arbeitsabläufen</li> </ul>	✓	<input type="checkbox"/>
<ul style="list-style-type: none"> <li>• <b>OnScreen-Navigation (Head-up-Control)</b> mit modusabhängigen und frei programmierbaren Multifunktionstasten</li> </ul>	✓	<input type="checkbox"/>
<ul style="list-style-type: none"> <li>• <b>Hochwertige Verarbeitung in allen Details</b> Qualität, die man sieht und spürt</li> </ul>	✓	<input type="checkbox"/>
<ul style="list-style-type: none"> <li>• <b>Außergewöhnlich detailreiche &amp; artefaktfreie Bildgebung</b> durch Precision Imaging und Realtime Compound Imaging</li> </ul>	✓	<input type="checkbox"/>
<ul style="list-style-type: none"> <li>• <b>Präzise, hochauflösende Visualisierung der fetalen Hämodynamik (Aplio a)</b> mittels Breitbandfarbdoppler (ADF) und Low-Flow-Doppler Superb Micro-Vascular Imaging (SMI)</li> </ul>	✓	<input type="checkbox"/>
<ul style="list-style-type: none"> <li>• <b>Bis zu 115° Blickwinkel im transabdominellen Convex-Mode (Aplio a)</b> Mit Ultra Wide View alle Details im Blick</li> </ul>	✓	<input type="checkbox"/>
<ul style="list-style-type: none"> <li>• <b>RKI-konforme SONDENAUFBEREITUNG OHNE KOMPROMISSE</b> Schnell, praktikabel und günstig, mit der Smart-Disinfection Tube direkt am System</li> </ul>	✓	<input type="checkbox"/>
<ul style="list-style-type: none"> <li>• <b>3D/4D, inkl. erweiterter Visualisierung mittels Luminanz (Aplio a)</b> inkl. MPR Mode, VolumeView, MultiView, VolPure</li> </ul>	✓	<input type="checkbox"/>
<ul style="list-style-type: none"> <li>• <b>Direkte Ansprechpartner und SSL-Remote-Package</b> Direkter Kontakt zu Service und Applikation, kombiniert mit Online-Support, mit maximaler Sicherheit gemäß DSGVO</li> </ul>	✓	<input type="checkbox"/>
<ul style="list-style-type: none"> <li>• <b>Optional: Rundum-sorglos-Paket</b> 5 Jahre Sicherheit und keine ungeplanten Kosten, inkl. Austausch von 2 Standardsonden nach Ablauf der Garantie</li> </ul>	✓	<input type="checkbox"/>