

Ein goldener* Herbst – ein besonderes Angebot

Allgemeine Medizin

*oder silberner oder bronzener Herbst,
auf jeden Fall äußerst attraktiv!

Die Aplios – immer die richtige Wahl

Wie auch immer der Herbst wird, ob **bronzen, silbern oder sogar golden**, mit unseren besonderen **Herbstangeboten** wird er auf jeden Fall besonders attraktiv. In den speziellen Editionen der Aplios ist bereits alles enthalten, was für eine sichere und herausragende Bildgebung erforderlich ist.

Wählen Sie aus den drei Varianten die für Ihre Anforderungen passende Ausführung und überzeugen Sie sich darüber hinaus mit der aufgeführten **Checkliste**, wie **attraktiv und außergewöhnlich leistungsfähig** unsere **Aplios** sind.



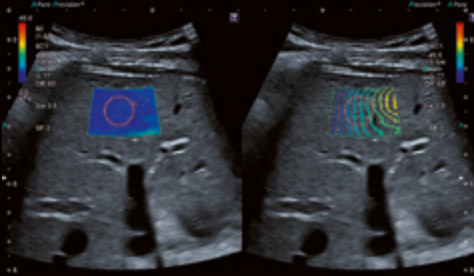
Das Beste auf einen Blick



aufgenommen mit Aplio flex

Mehr Details:

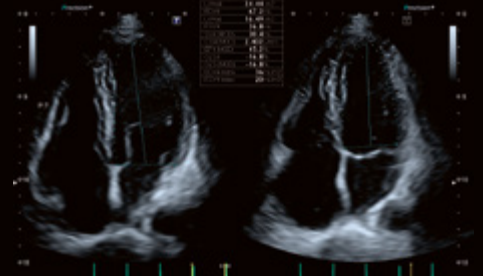
ApliPure, echtes Realtime Compounding, liefert einen außergewöhnlichen Bildkontrast und reduziert das Speckle-Rauschen – für eine bessere Visualisierung und Gewebedifferenzierung.



aufgenommen mit Aplio a

Mehr Präzision:

Der Propagation Mode für die Scherwellen-Elastographie (SWE) zeigt die Scherwellenqualität und garantiert so reproduzierbare Messungen und eine schnelle Akquisitionszeit.



aufgenommen mit Aplio a

Mehr Sicherheit:

In der Echokardiographie ermöglicht die automatische EF-Bestimmung eine schnelle, reproduzierbare und daher zuverlässige kardiale Beurteilung.

Aplio flex – Focus

Das Aplio flex ist **neu, stylisch und mobil**, aber vor allem äußerst leistungsfähig. Denn durch die Verwendung von Bildgebungstechnologien aus dem Highend-Ultraschall in der Kompaktklasse definiert es dort einen neuen Anspruch und verdient zurecht den Namen Aplio, der seit nunmehr über 20 Jahren für Qualität und brillante Bildgebung steht.



Klicken Sie hier für Ihr persönliches Leasing-Angebot!

- ✓ **Aplio flex** Kompakt-Ultraschall
- ✓ **PVC-375LT** Breitband-Konvexsonde
- ✓ **PLC-1004LT** brillante Bildgebung von den Gefäßen bis zum Darm
- ✓ **Precision Imaging+** mehr Details durch weniger physikalisch bedingte Artefakte
- ✓ **UP-D898DC** Sony S/W-Drucker
- ✓ **Zusätzlich** unter dem Panel versenkbare haptische Tastatur



Aplio a – Exklusiv

Mehr sehen: Die **Exklusiv**-Edition beinhaltet Highend-Performance für die Bildgebung des Abdomens, der Small Parts und Gefäße bis zum Herz. Technologien wie ApliPure, Prec. Imag., Diff. THI und Adv. Dyn. Flow, die den hohen Anspruch an den Namen Aplio geformt haben, sind hier bereits inklusive. Für noch mehr Details und mehr diagnostische Möglichkeiten.



Klicken Sie hier für Ihr persönliches Leasing-Angebot!

- ✓ **Aplio a** Highend-Ultraschall
- ✓ **PVT-475BT** Ultra-Breitband-Konvexsonde mit einzigartigem Slim Crystal Array
- ✓ **Ultra Wide View** mehr sehen mit bis zu 115° Scanwinkel abdominal
- ✓ **PST-28BT** ultrakompakte Echosonde, überzeugend in Auflösung und Eindringtiefe
- ✓ **PLT-705BT** hochauflösende Bildgebung von den Gefäßen bis zum Darm
- ✓ **UP-D898MD** Sony S/W-Drucker
- ✓ **Zusätzlich** EKG-Modul, CW-Doppler, Sondenhalter re./li., unter dem Panel versenkbare haptische Tastatur

Aplio a – All inclusive

Die **All inclusive**-Edition fokussiert sich auf die gastroenterologische Bildgebung und Diagnostik in allen Facetten. Der außergewöhnliche Leistungsumfang, vom Ultra Wide View und SMI über die sensitive und umfangreiche Kontrastbildgebung bis hin zur vollständigen Leberdiagnostik, von der Fettleber bis zur Fibrose, lässt keine Fragestellung offen.



Klicken Sie hier für Ihr persönliches Leasing-Angebot!

- ✓ **Aplio a** Highend-Ultraschall
- ✓ **PVT-475BT** Ultra-Breitband-Konvexsonde mit einzigartigem Slim Crystal Array und Ultra Wide View
- ✓ **PLT-1005BT** hochauflösende Bildgebung von der Schilddrüse bis zum Darm
- ✓ **USMI-AI600A** Superb Microvascular Imaging – Hämodynamik, so dicht an der Realität wie nie zuvor
- ✓ **USHI-AA550A** Kontrastbildgebung, inklusive TwinView, MicroFlow Imaging und Parametric Imaging
- ✓ **USLP-AA550A** Leberdiagnostik mit Scherwellen-Elastographie und Leberfettquantifizierung
- ✓ **UP-D898MD** Sony S/W-Drucker
- ✓ **Zusätzlich** haptische Tastatur

✓ Secure 5 – 5 Jahre Sicherheit ohne Wenn und Aber

(optional zu jeder Edition)

- ✓ alle Anfahrt- und Arbeitskosten bei Reparaturen inklusive
- ✓ Ersatzteile und Peripheriesysteme ebenfalls inklusive
- ✓ zwei Schallsonden im Reparaturaustausch
- ✓ InnerVision - Remote Service und -Applikation

Die Vorteile für Sie:

- ✓ keine ungeplanten Kosten im Servicefall
- ✓ Qualität und Zuverlässigkeit durch Herstellerservice und Originalteile
- ✓ Zuverlässigkeit und finanzielle Sicherheit
- ✓ Remote: Sicherheit und Datenschutz gemäß DSGVO

*Steuersparmodell, 10 % Leasingsonderzahlung, 10 % Abschlusszahlung.

Checkliste

	Canon	Vergleichssystem
<ul style="list-style-type: none"> • Individuelles Bedienkonzept TCS und Panel programmierbar nach Ihren Arbeitsabläufen 	✓	<input type="checkbox"/>
<ul style="list-style-type: none"> • OnScreen-Navigation (Head-up-Control) mit modusabhängigen und frei programmierbaren Multifunktionstasten 	✓	<input type="checkbox"/>
<ul style="list-style-type: none"> • Hochwertige Verarbeitung in allen Details Qualität, die man sieht und spürt 	✓	<input type="checkbox"/>
<ul style="list-style-type: none"> • Außergewöhnlich detailreiche & artefaktfreie Bildgebung durch Precision Imaging und Realtime Compound Imaging 	✓	<input type="checkbox"/>
<ul style="list-style-type: none"> • Ultra Slim Convex Array (Aplio a) für den perfekten sub- und interkostalen Zugang 	✓	<input type="checkbox"/>
<ul style="list-style-type: none"> • Optional: multiparametrische Sonographie der Leber Fettleber, Fibrose, Zirrhose? Nichtinvasives Scoring gemäß aktualisierter S2k-Leitlinie der DGVS 	✓	<input type="checkbox"/>
<ul style="list-style-type: none"> • Optional: Multiparametric Report (Aplio a) Numerische und grafische Befunddokumentation, unterstützt u. a. die Patientenkommunikation bezüglich der weiteren Schritte 	✓	<input type="checkbox"/>
<ul style="list-style-type: none"> • Bis zu 115° Blickwinkel im transabdominellen Convex-Mode (Aplio a) Mit Ultra Wide View alle Details im Blick 	✓	<input type="checkbox"/>
<ul style="list-style-type: none"> • Echo-Plus-Ausstattungs paket (Aplio a Exklusiv) Phased-Array-(Sektor-)Bildgebung, inkl. EKG- und CW-Modul 	✓	<input type="checkbox"/>
<ul style="list-style-type: none"> • Direkte Ansprechpartner und SSL-Remote-Package Direkter Kontakt zu Service und Applikation, kombiniert mit Online-Support, mit maximaler Sicherheit gemäß DSGVO 	✓	<input type="checkbox"/>
<ul style="list-style-type: none"> • Optional: Rundum-sorglos-Paket 5 Jahre Sicherheit und keine ungeplanten Kosten, inkl. Austausch von 2 Standardsonden nach Ablauf der Garantie 	✓	<input type="checkbox"/>